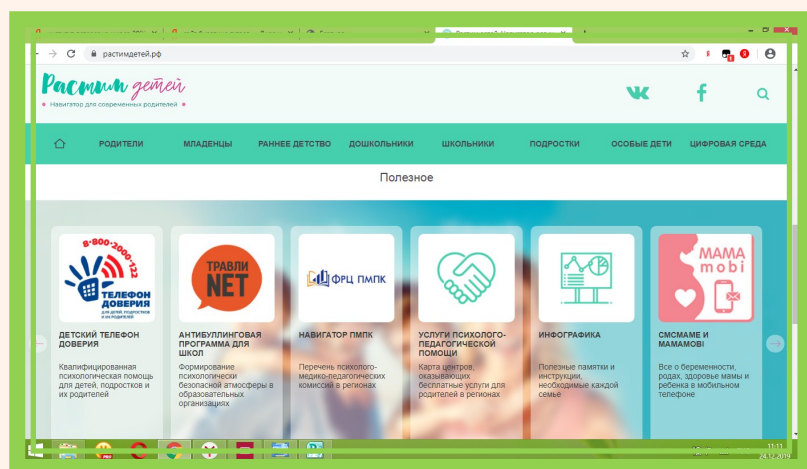
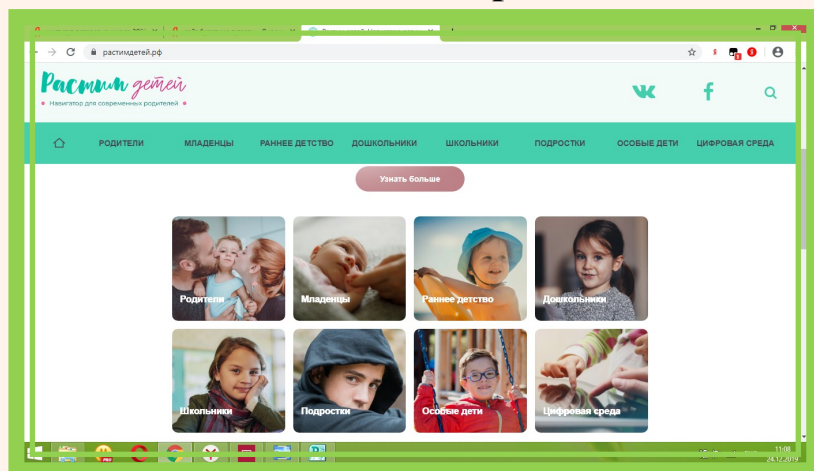


Полезная информация для педагогов и родителей



Портал «Растим детей.

Навигатор для современных родителей»

это путеводитель по востребованным услугам для семей

Муниципальное дошкольное образовательное учреждение
«Детский сад №4 «Буратино»
Тутаевского муниципального района

Базовая площадка ГАУ ДПО ЯО
«Институт развития образования»
по направлению «Модель организации ранней помощи
детям от 1,5 до 3 лет, имеющим ограничения
жизнедеятельности, в ДОУ»

ПРОГРАММА
МЕЖРЕГИОНАЛЬНОГО СЕМИНАРА

**«ОБРАЗОВАТЕЛЬНЫЕ ТЕХНОЛОГИИ:
ТРАДИЦИИ И ИННОВАЦИИ»
(ИЗ ОПЫТА РАБОТЫ МДОУ №4 «БУРАТИНО»
С ДЕТЬМИ РАННЕГО ВОЗРАСТА,
ИМЕЮЩИМИ ОГРАНИЧЕНИЯ
ЖИЗНЕДЕЯТЕЛЬНОСТИ)**

24 декабря 2019 года в 13:00

Место проведения: МДОУ № 4 «Буратино»

Адрес: 152303, Ярославская область, город Тутаев,
улица Розы Люксембург, 56

Телефон: 8 (48533) 2-03-21

E-mail sadBuratino4@yandex.ru

ЦЕЛЬ:

повышение профессиональных компетенций педагогов в вопросах ранней помощи.

ПРОГРАММА СЕМИНАРА:

Выставка:

«Обучаем, развиваем, воспитываем» (авторские игровые пособия воспитателей МДОУ №4 «Буратино» для работы с детьми раннего возраста)

1. Вступительное слово.

Э.С. Горбунова, заведующий

2. «Инклюзивное образование в ДОУ: принципы, подходы, содержание, технологии».

О.А. Зимина, старший воспитатель

3. Видеоролик «А мы делаем так».

4. Экспресс-сессия:

- ♦ Использование технологии «Дары Фребеля» в работе педагога-психолога с детьми раннего возраста.

В.О. Соколова, педагог-психолог

- ♦ Игры и занятия с детьми раннего возраста с психофизическими нарушениями по Е.А. Стребелевой.

А.А. Порфинова, учитель-дефектолог

- ♦ Развитие ребенка от рождения до трех лет с использованием многофункционального дидактического пособия Бэби-куб: Мишкины истории.

Ю.Б. Головицина, учитель-логопед

О.А. Леонова, учитель-логопед

- ♦ Мастер-класс «А ну-ка поиграем!» игры с детьми раннего возраста с ОВЗ.

С.К. Гусева, воспитатель

5. Гость семинара: Мастер-класс «Моторика +».

Е.В. Тихомирова, учитель-логопед

ОГКОУ «Ивановский областной центр психолого-медико-социального сопровождения»,

Я. А. Забалуева, учитель-логопед МБДОУ «Детский сад компенсирующего вида №7» г. Кинешма

6. Рефлексия.

7. Экскурсия по детскому саду.

